



אנא יוטוב את זמנכם



**גרופית**  
**יבנה צפון**

המגדל השלישי

דירת 4 חד' |

דגם B2 | דגם B9 | דגם B10



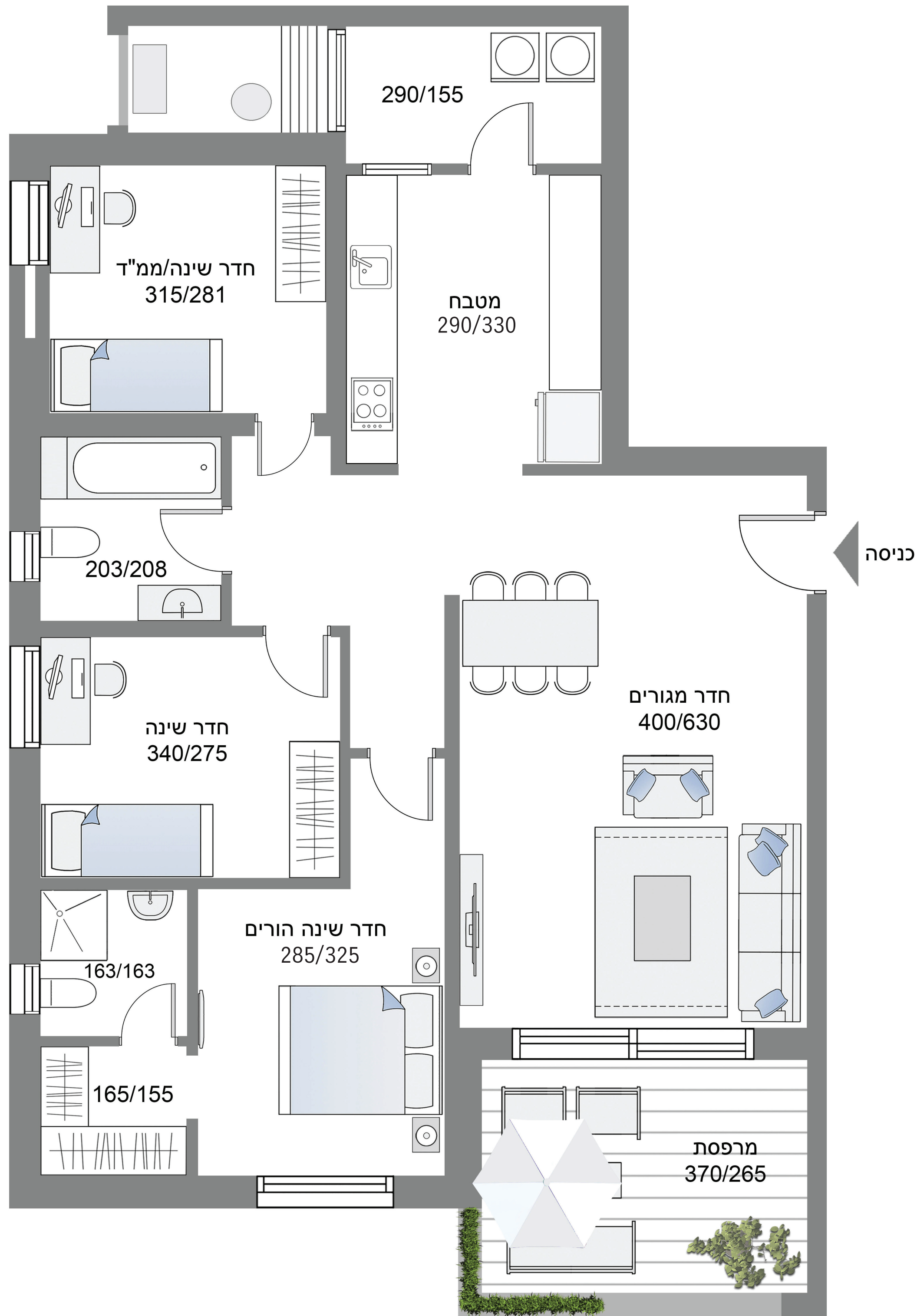
**גרופית**  
בניית העתיד

**\*3428**

[www.grofit.co.il](http://www.grofit.co.il)



הדמייה להמחשה בלבד




---

---

---

---

---

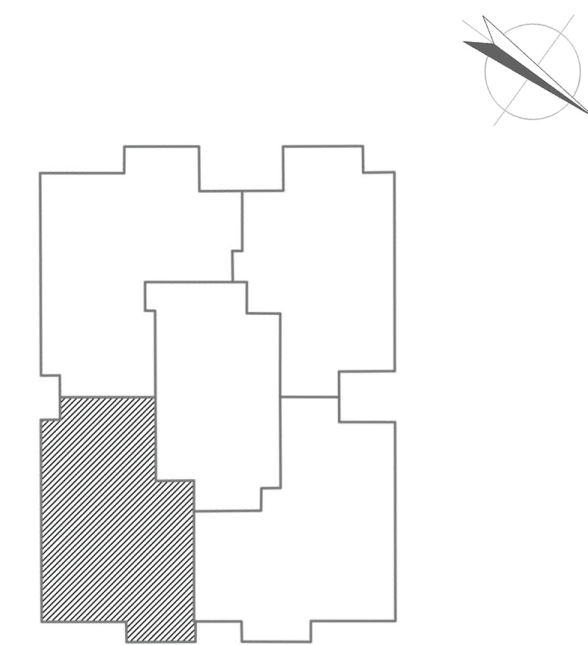
---

---

---

---

---



**דירת 4 חדר'**  
**שטח דירה: כ- 104.33 מ"ר**  
**שטח מרפסת: 11.97 מ"ר**

דירה מסי' 4, 8, 12, 16, 28, 32, 36  
**B2** - 56, 52, 44, 40, 36  
 דירה מסי' 20 - **B9**  
 דירה מסי' 59 - **B10**

- הבניין:**
- בניין מפואר בעיצוב יוקרתי ומודרני, רמת תכנון וגימור גבוהים
  - לובי כניסה מפואר
  - מועדון דיירים
  - חדר עגלות ואופניים
  - 3 מעליות נוסעים מפוארות ומהירות
  - דלת כניסה מהודרת מערכת אינטרקום TV
  - חניה ומחסן לכל דירה

- הדירה:**
- מרפסת שמש הכוללת מעקה זכוכית ואלומיניום
  - דלתות פנימיות פנדור או שווה ערך
  - זיגוג כפול בחלונות הדירה

- תריסי גלילה חשמלי בסלון, ובכל חדרי השינה (למעט בממ"ד)
- חשמל תלת-פאזי
- מפתק מחליף בחדר שינה הורים
- נקודות תקשורת בכל חדר
- נקודת מים במרפסת השמש
- חשמל חכם ל-4 מוקדי שליטה
- הכנה למערכת חימום מים בוגז במסתור הכביסה

- מטבח:**
- ארונות מטבח עליון ותחתון
  - שיש קיסר במטבח
  - חיפוי קרמיקה במבחר גוונים
  - הכנה למדיחי כלים
  - כיור אקרילי
  - ברז מטבח עם מוט נשלף

- ריצוף וחיפוי:**
- גרניט פורצלן 80/80 במבחר גוונים בכל הדירה (למעט חדרים רטובים ומרפסת)
  - במרפסת ובחדרים רטובים ריצוף נגד החלקה
  - בחדרי הרחצה חיפוי הקירות בקרמיקה
  - ואו גרניט פורצלן במבחר גוונים

- חדרי רחצה:**
- ראשי מקלחת וברזים חסכוניים במים (ברזי פרח ומיקטר)
  - אסלה תלויה כולל מיכל הדחה סמוי
  - ארון אמבטיה משולב כיור אינטגרלי
  - בחדר הרחצה הראשי
  - אמבטיה אקרילית

- מיזוג אויר**
- הכנה למיזוג אויר מיני מרכזי