



אנא יוטוב את זיהוי



**גרופית**  
**יבנה צפון**

המגדל השלישי

**דגם D2**

**פנטהאוז 6 חד'**



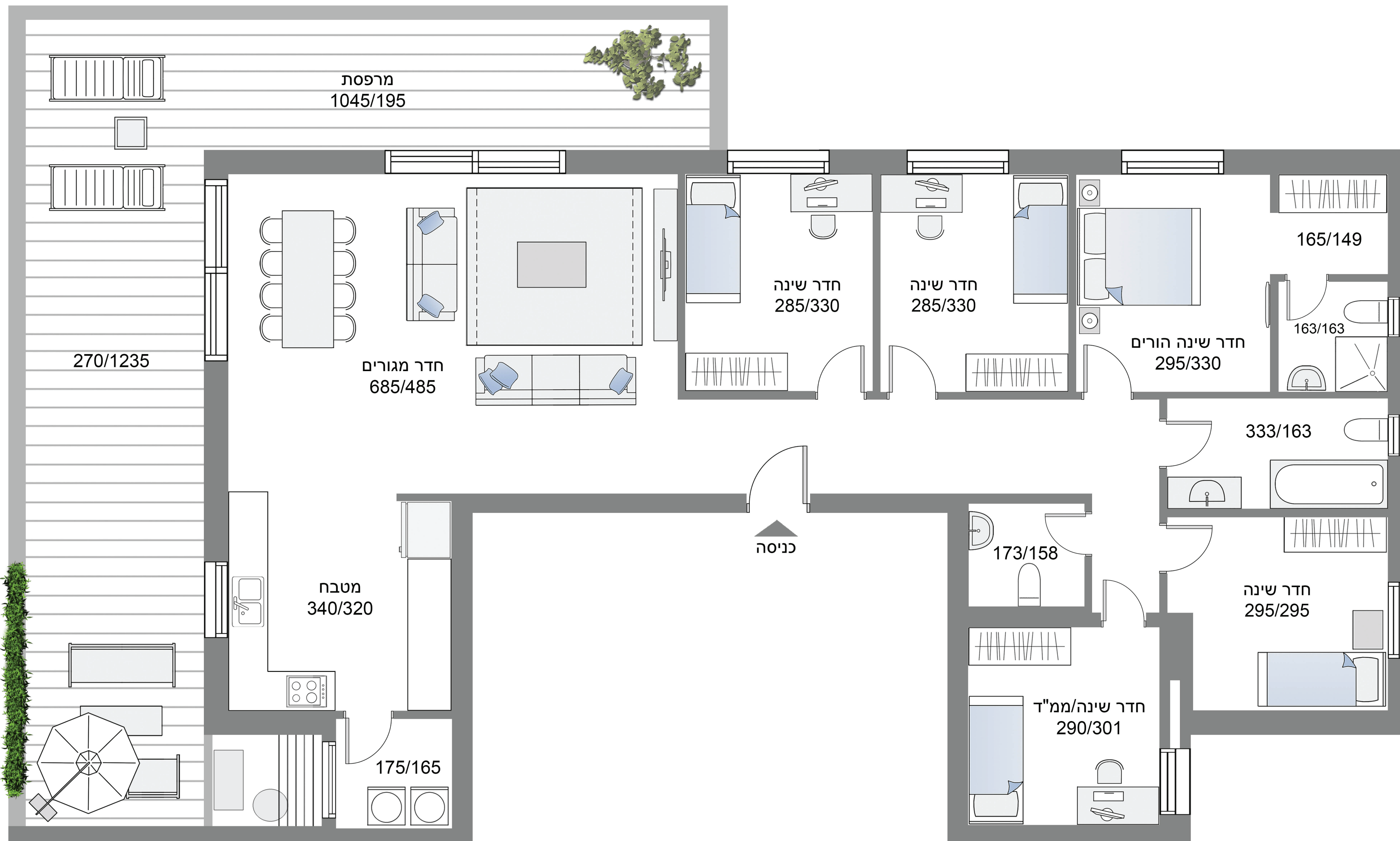
**גרופית**  
בניית העתיד

**\*3428**

[www.grofit.co.il](http://www.grofit.co.il)



הדמייה להמחשה בלבד



**פנטהאוז 6 חדר'**

שטח דירה: כ- 150.05 מ"ר  
שטח מרפסת: 55.6 מ"ר

דירה מטי' 60 - 02

**הבניין:**

- בניין מפואר בעיצוב יוקרתי ומודרני, רמת תכנון וגימור גבוהים
- לובי כניסה מפואר
- 3 מעליות נוסעים מפוארות ומהירות
- דלת כניסה מהודרת מערכת אינטרקום TV
- 2 חניות ומחסן לדירת הפנטהאוז

**הדירה:**

- מרפסת שמש הכוללת מעקה זכוכית ואלומיניום
- דלת כניסה עם נעילת ביטחון
- דלתות פנים בגובה 220 ס"מ
- פנדור או שווה ערך
- זיגוג כפול בחלונות הדירה
- תריס אור בכל הדירה למעט בממ"ד וחדרים רטובים
- חשמל תלת-פאזי
- מפסק מחליף בחדר שינה הורים
- נקודות תקשורת בכל חדר
- נקודת מים במרפסת שמש
- חשמל חכם ל-4 מוקדי שליטה
- הכנה למערכת חימום מים בגז במסתור הכביסה

**מטבח:**

- זיכוי מטבח קומפלט בסך 25,000 ₪
- אצל ספק המטבחים אביבי

**ריצוף וחיפוי:**

- גרניט פורצלן 120/120 במבחר גוונים
- בכל הדירה (למעט חדרים רטובים ומרפסת)
- חדר שינה הורים - פרקט למינציה במבחר גוונים
- במרפסת ובחדרים רטובים - ריצוף נגד החלקה
- בחדרי הרחצה - חיפוי הקירות בקרמיקה
- ו/או גרניט פורצלן במבחר מידות וגוונים כולל אפשרות של 60/120 עד לגובה תקרה

**חדרי רחצה:**

- סוללה (אינטרפיו) 4 דרך באמבטיה/ מקלחון
- ראשי מקלחת וברזים חסכוניים במים (ברזי פרח ומיקטר)
- אסלה תלויה כולל מיכל הדחה סמוי
- ארון אמבטיה משולב כיור אינטגרלי
- בחדר הרחצה הראשי
- אמבטיה אקרילית

**מיזוג אויר**

- מזגן מיני מרכזי אינטורטר - כולל המנחת תקרה

---



---



---



---



התוכנית אינה סופית. ייתכנו שינויים עקב דרישת הרשויות, התכנית להחמשה בלבד. המידות המופיעות בתכנית הן מידות בניה של קירות וכן הקירות ללא הציפיים (טיח, קרמיקה וכו'). הריהוט, לרבות המטבח, העמודים, כלים הפנימיים והשיש במטבח, יהיו להחמשה ומידע בלבד. התובה המוכרת נחיה מחזינת רק עפ"י מפיט המכר ותכנית המכר שיהוו חלק בלתי נפרד מהמסמך מכר חותום כדף ע"י הצדדים. שבת.