



בנייה גרונית



**גרונית**  
**יבנה צפון**

המגדל השלישי

**דגם D3**

**פנטהאוז 6 חד'**



**גרונית**  
בניית העתיד

**\*3428**

[www.grofit.co.il](http://www.grofit.co.il)



הדמייה להמחשה בלבד

**פנטהאוז 6 חדר'**

שטח דירה: כ- 150 מ"ר  
שטח מרפסת: 125.7 מ"ר

דירה מס' 61 - D3

**הבניין:**

- בנין מפואר בעיצוב יוקרתי ומודרני, רמת תכנון וגימור גבוהים
- לובי כניסה מפואר
- 3 מעליות נוסעים מפוארות ומהירות
- דלת כניסה מהודרת מערכת אינטרקום TV
- 2 חניות ומחסן לדירת הפנטהאוז

**הדירה:**

- מרפסת שמש הכוללת מעקה זכוכית ואלומיניום
- דלת כניסה עם נעילת ביטחון
- דלתות פנים בגובה 220 ס"מ
- פנדור או שווה ערך
- זיגוג כפול בחלונות הדירה

- תריס אור בכל הדירה למעט בממ"ד וחדרים רטובים
- חשמל תלת-פאזי
- מפסק מחליף בחדר שינה הורים
- נקודות תקשורת בכל חדר
- נקודת מים במרפסת שמש
- חשמל חכם ל-4 מוקדי שליטה
- הכנה למערכת חימום מים בגז במסתור הכביסה

**מטבח:**

- זיכוי מטבח קומפלט בסך 25,000 ₪
- אצל ספק המטבחים אביבי

**ריצוף וחיפוי:**

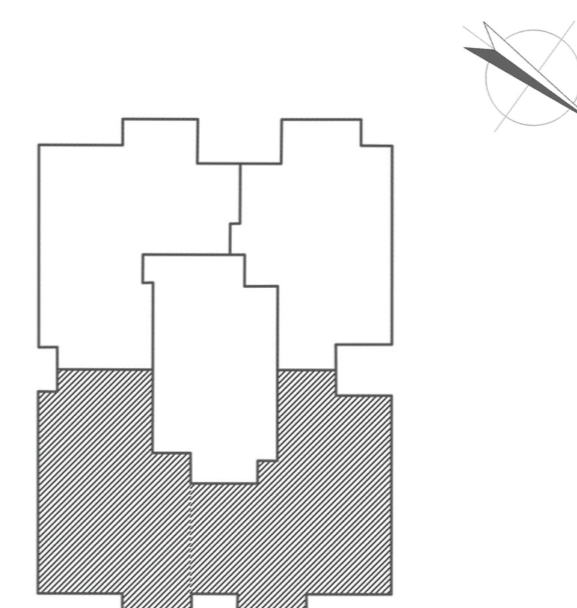
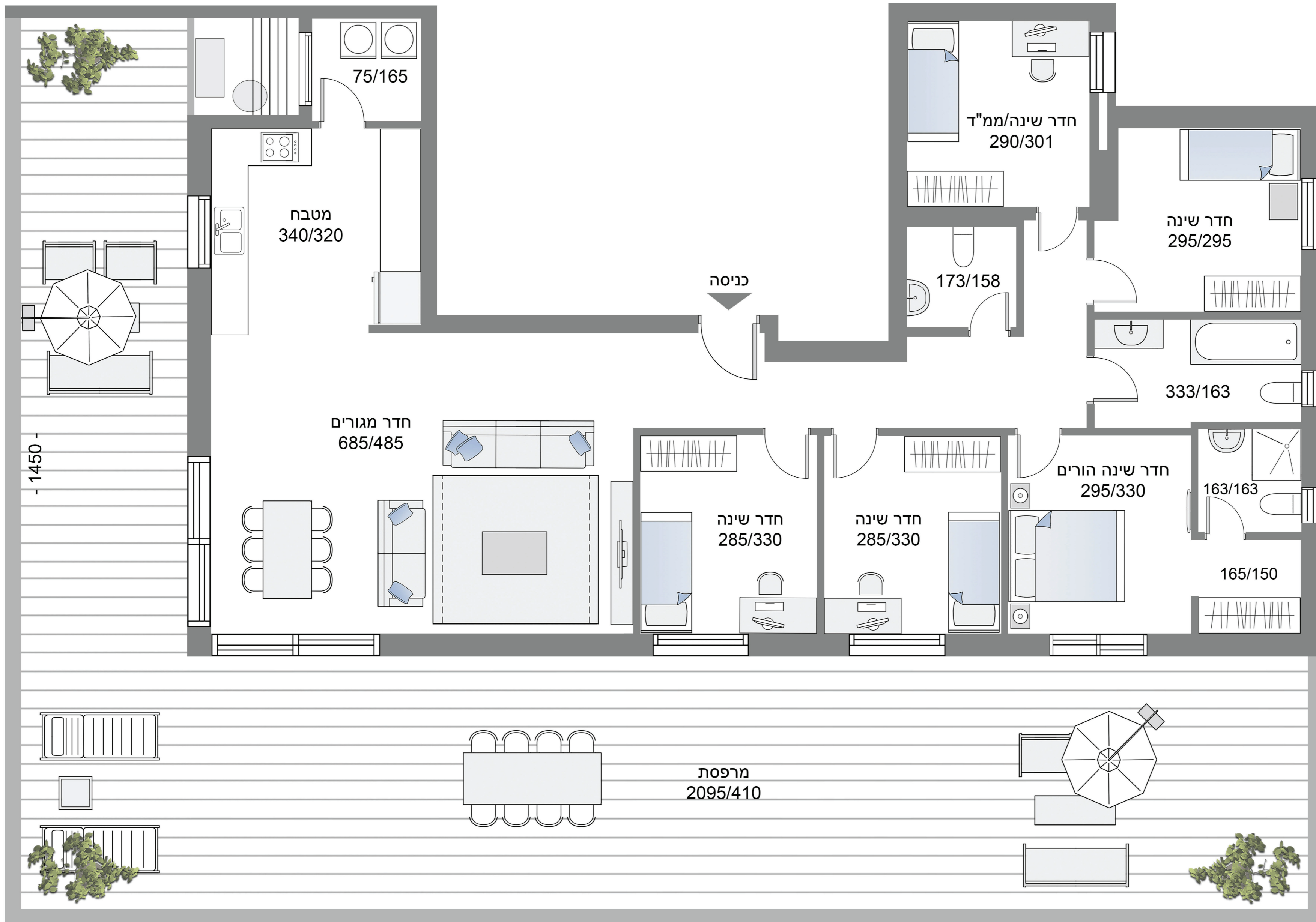
- גרניט פורצלן 120/120 במבחר גוונים
- בכל הדירה (למעט חדרים רטובים ומרפסת)
- חדר שינה הורים - פרקט למיניציה במבחר גוונים
- במרפסת ובחדרים רטובים - ריצוף נגד החלקה
- בחדרי הרחצה - חיפוי הקירות בקרמיקה
- ו/או גרניט פורצלן במבחר מידות וגוונים כולל אפשרות של 60/120 עד לגובה תקרה

**חדרי רחצה:**

- סוללה (אינטרפויט) 4 דרך באמבטיה/ מקלחון
- ראשי מקלחת וברזים חסכוניים במים (ברזי פרח ומיקסור)
- אסלה תלויה כולל מיכל הדחה סמוי
- ארון אמבטיה משולב כיוור אינטגרלי
- בחדר הרחצה הראשי
- אמבטיה אקרילית

**מיזוג אוויר**

- מזגן מיני מרכזי אינוורטר - כולל המנחת תקרה




---



---



---



---



התוכנית אינה סופית. ייתכנו שינויים עקב דרישת הרשויות, התכנית להחמשה בלבד. המידות המופיעות בתכנית הן מידות בניה של קירות וכן הקירות ללא הציפיים (טיח, קרמיקה וכו'). הריהוט, לדגות המטבח, העמדות כלים הספסריות והשיש במטבח, היט להחמשה ומידע בלבד. התבנה המוכרת תהיה מחויבת רק ע"י מפיט המכר ותכנית המכר שיהיו חלק בלתי נפרד מהמכר מכר חותום כ"י ע"י הצדדים. טבלת.